

5c Rojo, San Martín. Offset



Papel	Descripción	Filigrana
MI 5	Rayado Perpendicular	M
RR 2	Rayos Rectos Nítidos (Trama cerrada)	m
ZA 1	Rayado Paralelo	m
ZA 2	Granulado Perpendicular	m
ZA g	Grené	m
SF 1	Trama al lado Mayor	sf
SF 2	Trama al lado menor	sf
SF 3	Trama Cerrada	sf
SF Can.	Papel Satinado	sf

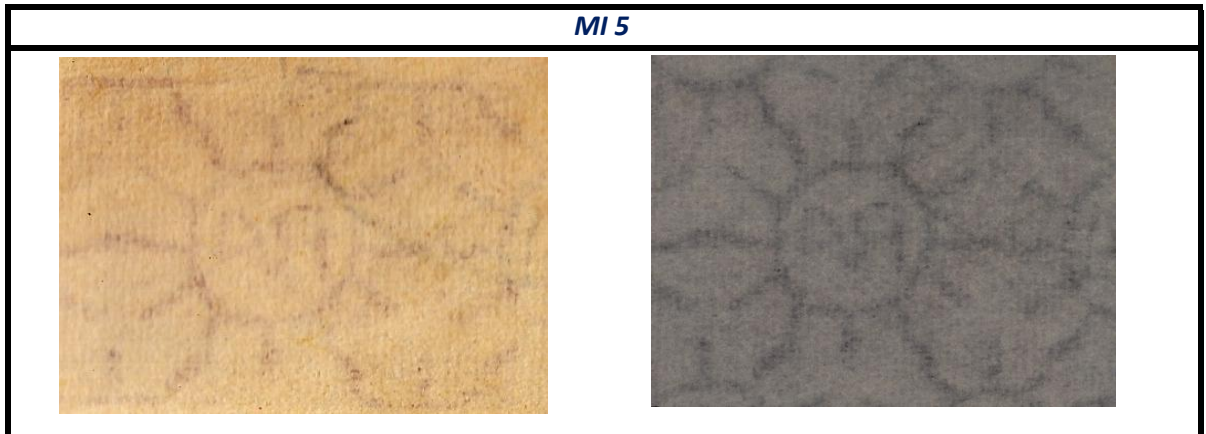
Para clasificar este sello debemos recurrir a la Bencina.

Los papeles sin filigrana pueden ser:

<i>Granulado al lado Mayor SF 1</i>	<i>Granulado al lado menor SF 2</i>
<i>Trama Cerrada, SF 3</i>	<i>Trama Cerrada Satinado, SFc</i>

Separamos los sellos con filigrana al lado Mayor:

Tenemos solo el MI5. Es el papel más abundante en este sello.



Tenemos cuatro sellos con filigrana al lado menor el RR 2 y tres Zárate.

Los dos más frecuentes son el ZA Rayado Paralelo y el Zárate Granulado Perpendicular
Los dos menos frecuentes, son el RR 2 Filigrana Nítida y el ZA Grené hay que recordar que el ZA g, presenta un granulado perfecto y nítido, y la filigrana se ve completa y sin problemas.

